

Zaawansowana wyważarka
do kół samochodów
ciężarowych z ekranem
dotykowym



**Precyzja i technologia w Twoim serwisie !
Maksymalna wydajność, minimalny wysiłek !**

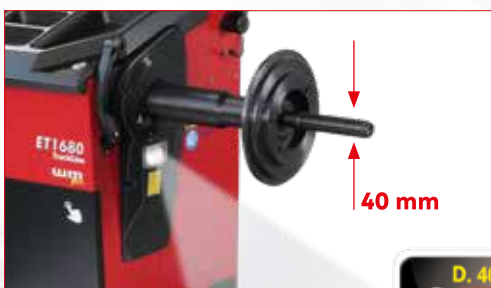


DOTYKOWY EKRAN

Duży 22-calowy monitor dotykowy z intuicyjnym graficznym interfejsem użytkownika, umożliwiającym uproszczenie i przyspieszenie wyboru programu oraz operacji równoważenia.

SMART ARM PLUS

Inteligentny system do pomiaru odległości i średnicy koła do 30", wyposażony w Fast Selection Program (FSP) i nowy wskaźnik LaserBlade. FSP automatycznie aktywuje programy wyważania, a wskaźnik LaserBlade poprawia dokładność i widoczność podczas identyfikacji wewnętrznych płaszczyzn obręczy, co optymalizuje proces wyważania.



SYSTEM OBROTU I POMIARU NOWEJ GENERACJI

Cykl wyważania przy niskiej prędkości, aby skrócić czas obrotu, zminimalizować wszelkie ryzyko związane z ruchomymi częściami i oszczędzać energię. Nadaje się do wszystkich typów kół pojazdów ciężkich, lekkich, terenowych i samochodowych, zapewniając precyzję i niezawodność.

SZEROKA PODSTAWA NA CIĘŻARKI I WIELOFUNKCYJNY PRZYCIŚK OBSŁUGI JEDNYM NACIŚNIĘCIEM

Podstawa na ciężarki z wieloma przegrodami umożliwiającą efektywne uporządkowanie przeciwwag i narzędzi.

Podstawa jest wyposażona w przycisk szybkiego wyboru, który ułatwia szybki wybór programów roboczych, zwiększając tym samym wydajność operacji.





DPA I HAMULEC ELEKTROMAGNETYCZNY

Funkcja Direct Positioning (DPA) automatycznie ustawia koło w prawidłowej pozycji wyważenia na końcu cyklu wirowania, eliminując pośrednie zatrzymania.

Hamulec elektromagnetyczny upraszcza czyszczenie i zakładanie przeciwwag, dzięki czemu montaż i demontaż koła jest bardziej wydajny i mniej męczący.

ZASTOSOWANIE KLEJONYCH PRZECIWWAG

Przeciwwagi samoprzylepne można stosować na trzy różne sposoby, zależnie od preferencji:

- Ergonomicznie umieszczony na godzinie 5, z wykorzystaniem nowego wskaźnika LaserLine Pro.
- Ręcznie na godzinie 6.
- Ręcznie na godzinie 12, metodą tradycyjną.



AWD SONAR (opcja)

Czujnik sonaru Auto Width Device (AWD) automatycznie mierzy szerokość koła bez kontaktu. Nie jest wymagane ręczne wprowadzanie danych przez operatora.

ZINTEGROWANY OŚWIETLACZ LED

Oświetlenie LED poprawia widoczność w miejscu pracy, ułatwiając czyszczenie felg i zakładanie przeciwwag.



OSZCZĘDZAJĄCA MIEJSCE OSŁONA KOŁA 52"

zaprojektowana tak, aby umożliwić ustawienie wzdłuż ściany, pozwala również na mocowanie kół o maksymalnej średnicy do 52" (1,321 mm)

POCHYŁA CZĘŚĆ PRZEDNIA

aby poprawić dostęp operatora do wnętrza obręczy

**ZINTEGROWANY SYSTEM PODNOSZENIA KOŁA**

Zintegrowany niskoprofilowy pneumatyczny system podnoszenia, obsługiwany ręcznie bez pedałów. Łatwo podnosi koła do 300 kg, zapewniając idealne centrowanie. Ergonomiczny, wytrzymały i szybki.



WEIGHT MANAGEMENT PLUS

Specjalna kolekcja przydatnych programów, które optymalizują pozycjonowanie przeciwwag wyważających, gwarantując dokładne wyniki przy mniejszym zużyciu materiałów i poprawiając wydajność serwisu. Idealne rozwiązanie dla szybszej, tańszej i bardziej zrównoważonej usługi wyważania.



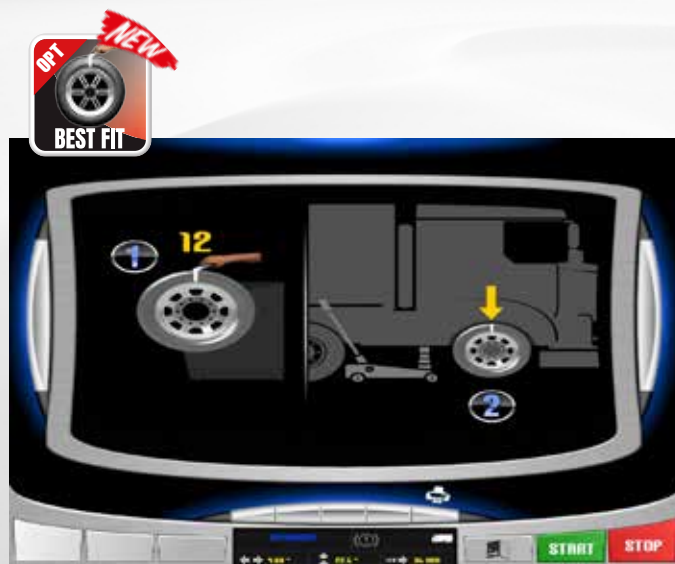
ZAAWANSOWANA DIAGNOSTYKA

Wyważarka do kół ET1680, wyposażona w opcjonalne czujniki SONAR, może być również używana jako zaawansowane narzędzie diagnostyczne. Dzięki trzem programom diagnostycznym jest w stanie zidentyfikować, a nawet rozwiązać wady geometryczne kół, eliminując drgania, których nie można skorygować podczas tradycyjnego wyważania.

EKSTRONICZNOŚĆ KOŁA I NAJLEPSZE DOPASOWANIE

Czujnik bicia promieniowego koła (RRS-W) automatycznie wykrywa mimośrodowość promieniową koła. Oprogramowanie BESTFIT wykorzystuje te dane do wyświetlania punktu największego odchylenia na ekranie, ułatwiając w ten sposób optymalne pozycjonowanie na piaście pojazdu.

Czujnik bicia bocznego koła (LRS-W) mierzy mimośrodowość boczną opony w celu zapewnienia idealnego ustawienia.

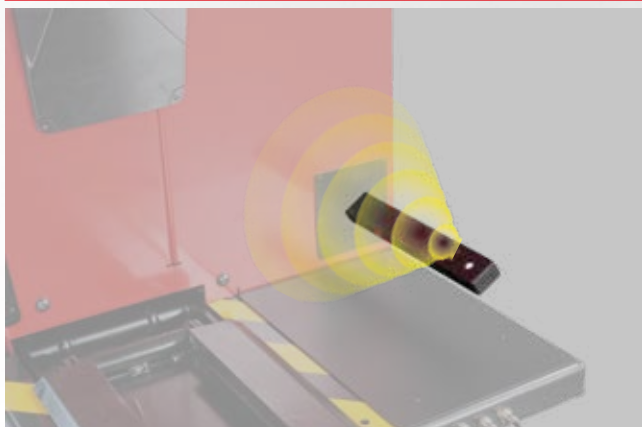


FAST MATCHING

Funkcja FAST MATCHING automatycznie oblicza optymalne dopasowanie mocowania między felgą a oponą, co poprawia redukcję drgań, zwiększa bezpieczeństwo i wydłuża żywotność opon. Do aktywacji tej funkcji wymagane są zestawy diagnostyczne RRS-W i RRS-R.



RRS-W



RRS-R



FUNKCJE SPECJALNE I PROGRAMY

Szeroka gama programów umożliwiających łatwą i szybką obsługę urządzenia, w tym:

- **7 programów wyważania felg aluminiowych do samochodów ciężarowych i osobowych: Dynamiczny, Statyczny, Ukryty ciężarek**

- **2 środowiska pracy**

- **Wielu operatorów**

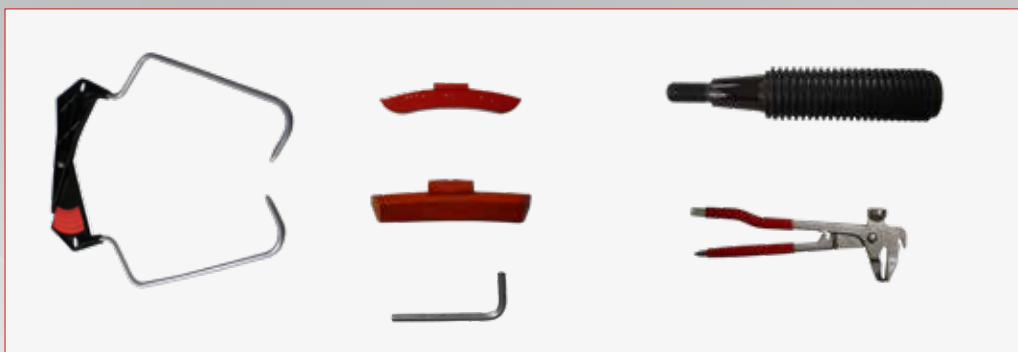
- **Optymalizacja nierównowagi (Opt Flash)**

- **AWC**

- **Aktualizacja oprogramowania przez USB.**



STANDARDOWE WYPOSARZENIE



REKOMENDOWANE AKCESORIA



8-21100275_GTR40 EVO

Nakrętka szybko mocująca ze stali premium $\varnothing 40 \times 4$ mm (do MO).



8-21101402_ACCESSORY RACK

Praktyczny uchwyt na akcesoria.



8-21100269_ART40 EVO

Zestaw adapterów Premium Heavy-Duty (otwory 10-8-6).



8-21100293/90_AWD

AWD czujnik pomiaru szerokości koła



8-21100268_KCT40 EVO

Zestaw stożków o dużej wytrzymałości.



8-21100300_RRS-W

Radial Runout Sonar Wheel do pomiaru mimośrodowości promieniowej opony



8-21900191_ARU40

Zestaw do kół samochodowych z otworem centralnym $\varnothing 42 \div 156$ mm (1,65" \div 6,14")



8-21100301_RRS-R

Radial Runout Sonar Rim do pomiaru mimośrodowości promieniowej obręczy koła



8-21100141_DX_CBF

DX/CBF Akcesorium centrujące do kół vanów i samochodów terenowych z otworem centralnym o średnicy 117 \div 173 mm



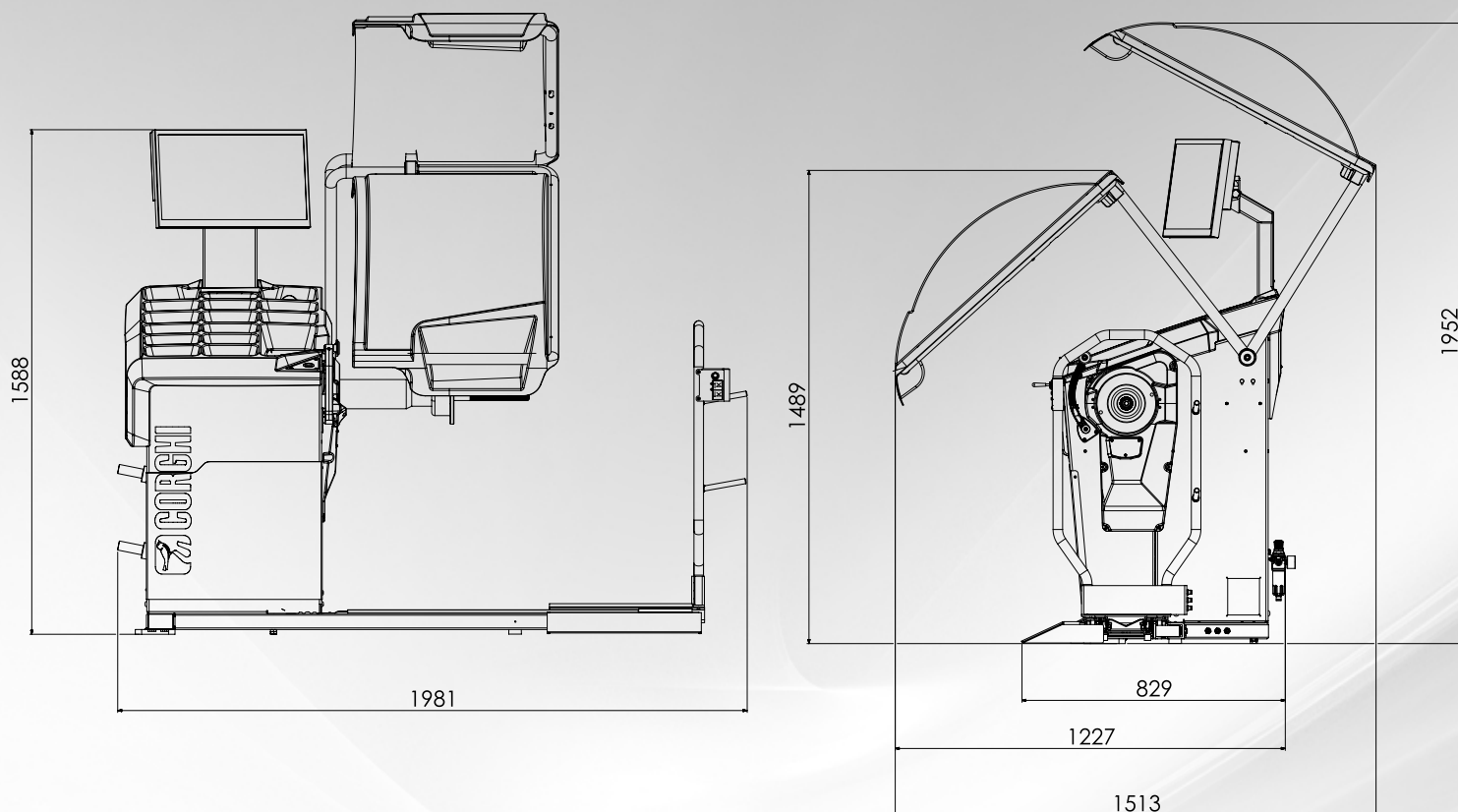
8-21100302_LRS-W

Lateral Runout Sonar Wheel do pomiaru mimośrodowości bocznej ściany bocznej opony.



8-21100270_ARV40

Zestaw adapterów Premium Medium&Light do pojazdów użytkowych (6 otworów).

WYMIARY:

DANE TECHNICZNE:

Zasilanie	200 ÷ 230V / 1Ph / 50 ÷ 60Hz - 100 ÷ 115V / 1Ph / 50 ÷ 60Hz
Całkowita absorpcja mocy	400 W
Prędkość wyważania	100 rpm car / 80 rpm truck
Średnica wału	40 mm (1,57")
Ciśnienie zasilania	8 ÷ 12 bar (120 ÷ 165 psi)
Średni czas pomiaru	8 ÷ 16 s
Precyzja wyważania	1 g car / 10 g truck
Szerokość obręczy	1,5" ÷ 20" / 40 ÷ 510 mm
Średnica obręczy	10" ÷ 30" / 265 ÷ 765 mm
Maksymalna waga koła (8 bar)	300 kg (660 lb)
Maksymalna średnica koła	52" / 1321 mm
Waga	260 kg (573 lb)

Producent zastrzega sobie prawo do zmiany cech swoich produktów w dowolnym momencie.