

# **CORGI** EXACT 7000 PLUS II



asanetwork



Skomputeryzowane urządzenie do geometrii kół z 8 kamerami CCD. **Bardzo wydajne i elastyczne urządzenie do geometrii kół, zaaprobowane przez wszystkich największych producentów samochodów.**



**SAM**  
invest

SAMINWEST  
ul. Rybnicka 77a  
44-285 Rzuchów  
tel.: 32 430 10 62  
[www.corgi.pl](http://www.corgi.pl)  
email: [saminwest@saminwest.com](mailto:saminwest@saminwest.com)



**1** **DUŻA POWIERZCHNIA ROBOCZA**, łatwa nawigacja dzięki klawiaturze 102 klawiszowej klawiaturze, myszy optycznej i pilotowi do zdalnego sterowania jako wyposażenie standardowe.

**2** **GŁOWICE CCD4:** Głowice CCD w wersji bezprzewodowej o częstotliwości przemysłowej 2,4GHz.



**3** **PODSTAWKA POD MONITOR:** uniwersalna i ergonomiczna



- 4 POJEMNA WEWNĘTRZNA PRZESTRZEŃ**  
 Maksymalna dokładność i stabilność pomiarów.  
 Profesjonalny komputer PC.  
 Mocne kółeczka szafy zachowują swój kształt dla płynnego przemieszczania.



- 5 SZUFLADA.** Drukarka chroniona wewnątrz szuflady.  
 Wydruki kolorowe, czarno-białe i drukowanie do pliku.



- 6 PROFESJONALNE UCHWYTY/ CZUJNIKI**  
**GŁOWICY** zdejmowalne uchwyty, dla montażu na ścianie lub podnośniku.

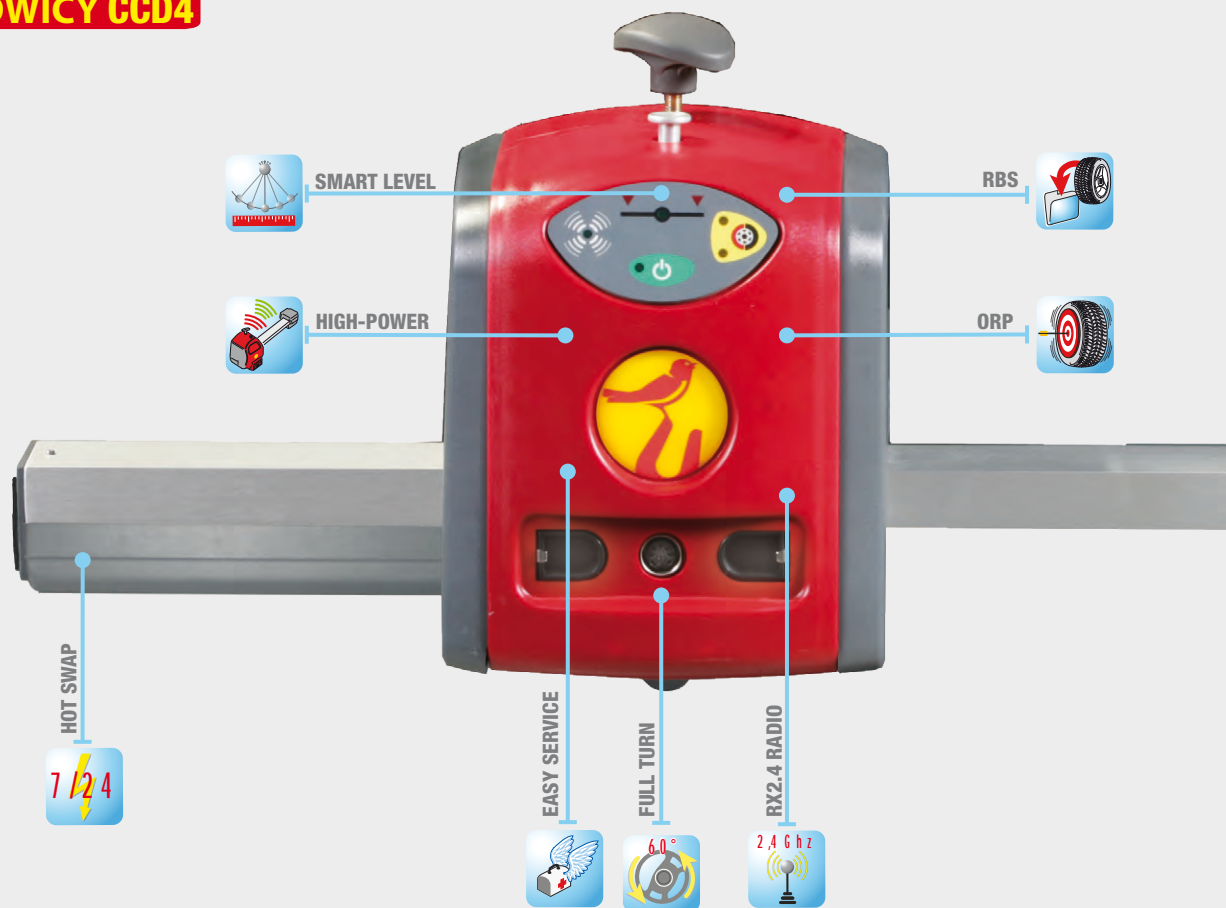
**CAL ONE-TOUCH \***



- CAL ONE-TOUCH**, System kalibracji czujnika obrotów kierownicy zintegrowany z układem do geometrii kół. Niezbędny do prawidłowej geometrii kół do samochodów wyposażonych w ESP, zawieszenia adaptacyjne, dynamiczne sterowanie, wspomaganie układu kierowniczego i adaptacyjne systemy oświetleniowe.
- Bezpieczny. Jest zintegrowany z bazą danych geometrii i może być aktywowany w razie potrzeby.
  - Prosty. Graficznie prowadzona procedura
  - Szybki. Działa ze wszystkimi elektronicznymi jednostkami sterującymi przy użyciu jednej operacji.

\*Dostępne na życzenie. (opcja)

## CZUJNIKI GŁOWICY CCD4



### Charakterystyka:

8 wysokiej rozdzielczości jednowymiarowe kamery.

16-bitowy mikroprocesor o wysokiej częstotliwości obliczeniowej.



Radio RX2.4 - 2,4 GHz przeznaczone do zastosowań przemysłowych i B2B.



Hot-Swap. Odłączalne akumulatory, które mogą być zmieniane podczas pomiaru.



Long-life. Ładowarka z funkcją rozładowania, dłuższa żywotność baterii.



Zbieżność. Zakres pomiaru zbieżności zwiększony do  $\pm 25^\circ$ , bezpośredni pomiar różnicy sterowania przy  $20^\circ$ .  
Całkowita geometria 4 kół.  
Self-Check. Ciężkie sprawdzanie kalibracji.



LNSS (system tłumienia szumu). Bardzo niezawodny pomiar zapewniany przez algorytm tłumienia szumu.



ORP (Optymalna procedura wycofywania). Optymalna procedura kompensacji biegu z wyborem typu push, 2-punktowego, szybkiego (3-punktowego) lub jednokołowego ROC, przywołania opcji ROC i ROC z opcją pomijania.

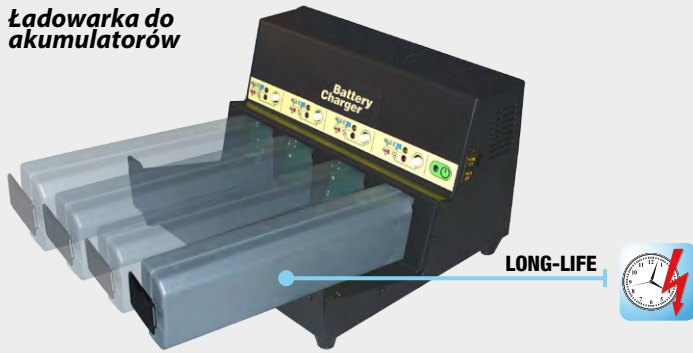


RBS (System rezerwy). Odzyskiwanie wartości ROC po awarii zasilania.

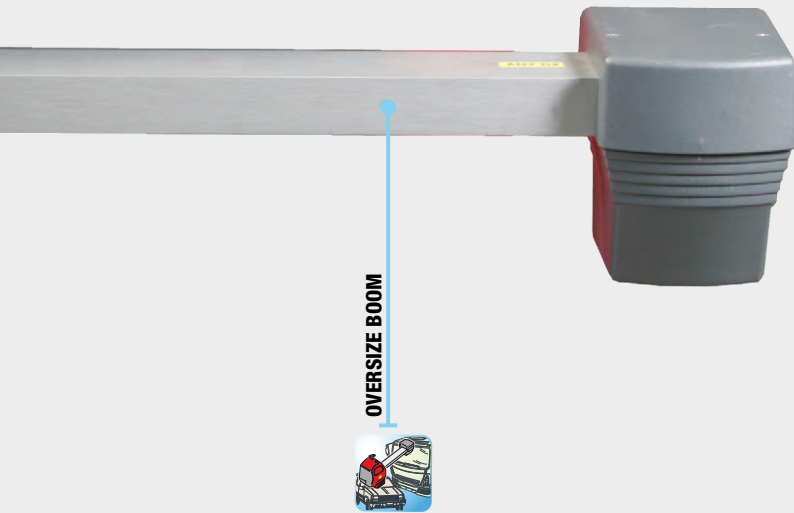


Smart-Spoiler. Automatyczny pomiar samochodów z niskim ospoilerowaniem.

## Ładowarka do akumulatorów



## Czujniki głowicy z 8 matrycami CCD



Ponadwymiarowy bom: measuring boom large enough for alignment of trucks, trailers and buses.



Łatwa obsługa: koszty i czasy pracy są redukowane dzięki możliwości pełnej kalibracji w terenie i inteligentnej diagnostyce czujników.



Wysoka moc. Tryb pomiaru dużej mocy do wyrównywania ciężarówek, przyczep i autobusów. Elektroniczne urządzenie niwelacyjne.

Kompatybilny z akcesoriami dodatkowymi.



Smart-Level. Stan poziomowania głowicy wyświetlany na monitorze w czasie rzeczywistym.



Pełny obrót. Zaprojektowany do maksymalnego pomiaru kąta skrętu z elektronicznymi obrotnicami.

Zabezpieczenie przeciw opuszczeniu.

Dostarczany w standardzie z dwoma zestawami baterii, do pracy non-stop.

Kable awaryjne z funkcjami zasilania i transmisji danych, jako wyposażenie standardowe.

# Tylko z kłamrą specjalnie zaprojektowaną do pomijania ROC.



Fast-Fit. Kable z wysoce niezawodnymi kształtkami termoformowanymi.

## OPROGRAMOWANIE

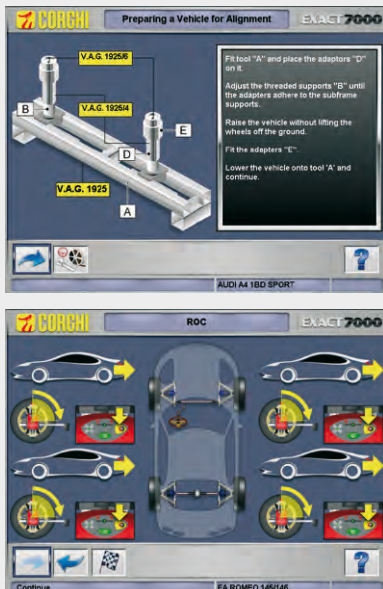


asanetwork

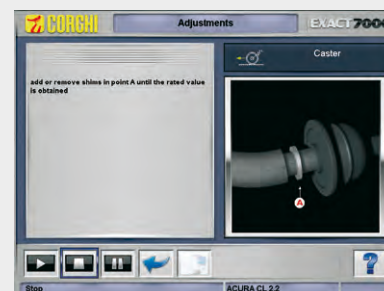


EXACT PLUS program do geometrii kół Corghi dla najbardziej wymagających profesjonalistów.

EXACT PLUS współpracuje z systemem operacyjnym Windows.



- Wyraźna, intuicyjna grafika, przyjazna dla użytkownika, pełna i konfigurowalna.
- Animowana grafiki regulacji pojazdu.
- Procedura pomiaru i regulacji krzywej ręcznej.
- Opcja przetaczania typu ROC i ROC typu push, 2 i 3 oraz pojedynczego czujnika.
- Samochodowy bank danych z ponad 18 000 pojazdów. Opcjonalne ciężarówki i autobusy z ponad 3000 pojazdami.
- "Easy Caster": szybki pomiar caster bez hamulców na głowicach czujników
- Animowane podręczniki pomocnicze przygotowują pojazd do pomiarów.
- "Szybki test": kompletna 2-osiowa kontrola osi przedniej i procedura regulacji.
- Dopasowanie kołyski.
- Szybkie wprowadzanie danych z rekordu pracy.
- Ciągłe sprawdzanie kalibracji czujników.



**EXACT PLUS**  
Alignment Software

## KLAMRY SAMOCHODOWE

### Zaciski 10-26"

- Mocowanie zacisków z ogranicznikiem momentu obrotowego: powtarzalność
- 16" zakres roboczy: uniwersalność
- Wbudowany adapter spojlerowy: wszechstronność
- Trzpień solidnie zamontowany na klamrze: dokładność
- Materiały high-tech: precyzja, długa żywotność
- Podwójne oprawy profilowe: felgi stalowe i aluminiowe
- Urządzenia SCC: pozwala unikać demontażu trzpienia

### Adapter do 30"

- Idealny także dla ciężarówek

### klamra 10-21"

- Wbudowany adapter spojlerowy: wszechstronność
- Trzpień solidnie zamontowany na klamrze: dokładność
- Podwójne oprawy profilowe: idealny do obręczy żelaznych i aluminiowych

### BMW - MERCEDES - PORSCHE

- Specjalny zacisk do samochodów BMW - MERCEDES z oryginalnymi obręczami.
- Zapewnia dokładne pomiary bez potrzeby kompensacji zużycia.
- Dostępne są również adaptory do samochodów PORSCHE.

### 9-21" quick wheel clamp

- Najdelikatniejsze dopasowanie do obręczy.
- Komplet z 3 zestawami uchwytów do stalowych lub aluminiowych felg, lub felgi z wystającymi ramionami.



## GEOMETRIA DLA CIĘŻARÓWEK

### Klamra do ciężarówek 17.5

- Przesunięcie zwiększyło się, aby umożliwić stosowanie nakrętek.
- Wbudowany adapter spojlerowy.
- Lekki i łatwy w obsłudze.

### PRZYJAZNA DLA UŻYTKOWNIKA

Opcjonalny zestaw procedur krok po kroku dla procesu wyrównywania ciężarówek i przyczep oraz bazy danych z ponad 3000 pojazdów.

Zestaw 4 zacisków ROC o wysokiej wydajności, wyjątkowa niezawodność i precyzja. Obejmy do pomijania ROC do ciężarówek i przyczep flotowych.

Zestaw do ustawiania ciężarówek i przyczep Zestaw akcesoriów do przyczep i do wyrównywania pojazdu w stosunku do podwozia, w celu skorygowania tendencji do "jazdy ukośnej".



## KONFIGURACJA PRACY

- Szafka na kółkach z dużą powierzchnią roboczą
- Bezprzewodowe czujniki CCD
- Profesjonalna podstawka pod monitor LCD
- Profesjonalny komputer PC (płyta główna INTEL, minimum 256 MB RAM, minimum 80 GB HD, czytnik DVD, szybki port USB 2.0, płyta sieciowa Ethernet, optyczna klawiatura, mysz)
- Wielojęzyczny system Windows 10 IoT
- Program dopasowujący EXACT PLUS
- Zgodność z Asa Network, RH-Meter i Romess CM-09606
- Pilot na podczerwień
- Depresator pedału
- Zacisk kierownicy

## AKCESORIA OPCJONALNE

- 7 – 19 – 20" kolorowy monitor LCD
- Kolorowa drukarka atramentowa
- Zaciski kół z samocentrującym systemem mocowania 10-26" lub 10-19"
- Zaciski szybko mocujące do kół 9-21"
- Zaciski kół BMW - Mercedes
- Koło ciężarówki z samocentrującym systemem mocowania zacisków 10-25"
- Zaciski do kontenerów ROC do flotowych ciężarówek HD
- Procedury specjalne: MULTILINK, RADAR, ciężarówki i przyczepy, masa pojazdu i katalog produktów specjalnych
- Specjalne konfiguracje konstruktorów samochodów
- Pełna gama akcesoriów

## DANE TECHNICZNE

|                                   |                           |
|-----------------------------------|---------------------------|
| Zbieżność całkowita               | ± 48°                     |
| Zbieżność połówkowa               | ± 24°                     |
| Odchylenie                        | ± 10°                     |
| Wyprzedzenie                      | ± 30°                     |
| Kąt pochylecia sworznia zwrotnicy | ± 30°                     |
| Różnica podstawy koła             | ± 22°                     |
| Kąt wyprzedzenia                  | ± 22°                     |
| Kąt skrętu                        | ± 22°                     |
| Napięcie zasilania                | 90-260V ac / 50-60 Hz 1ph |
| Pobór mocy                        | 0,4 kW                    |
| Maks. wymiary                     | 1540 x 1030 x 1710 mm     |
| Wymiary głowicy                   | 800 x 135 x 210 mm        |